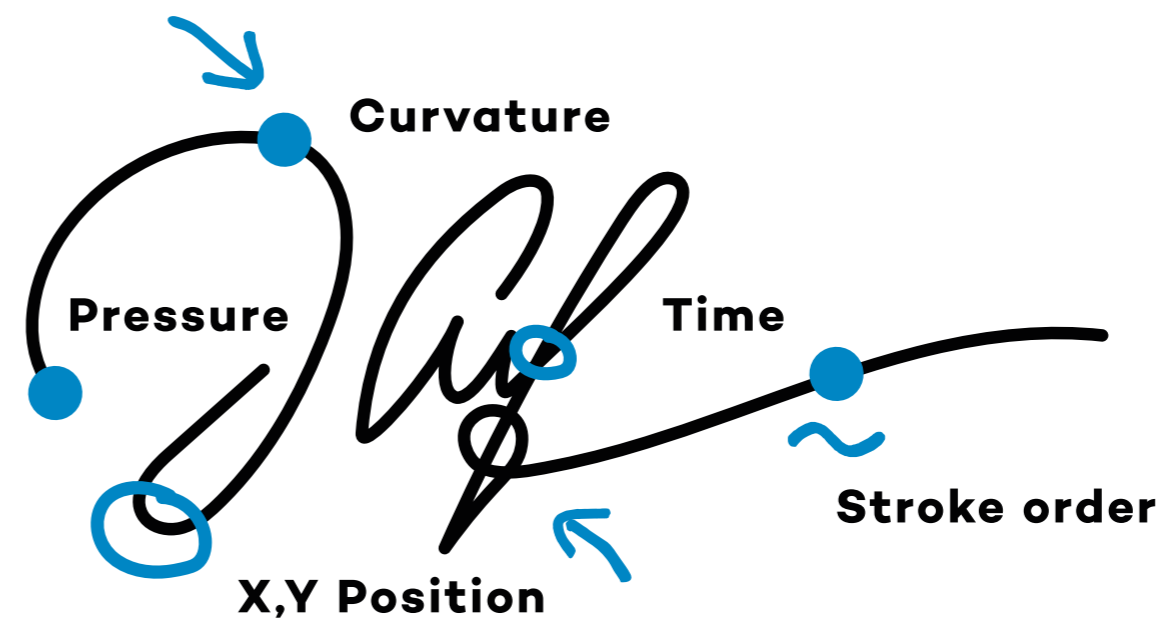


Scheda tecnica

Wacom Ink SDK for signature

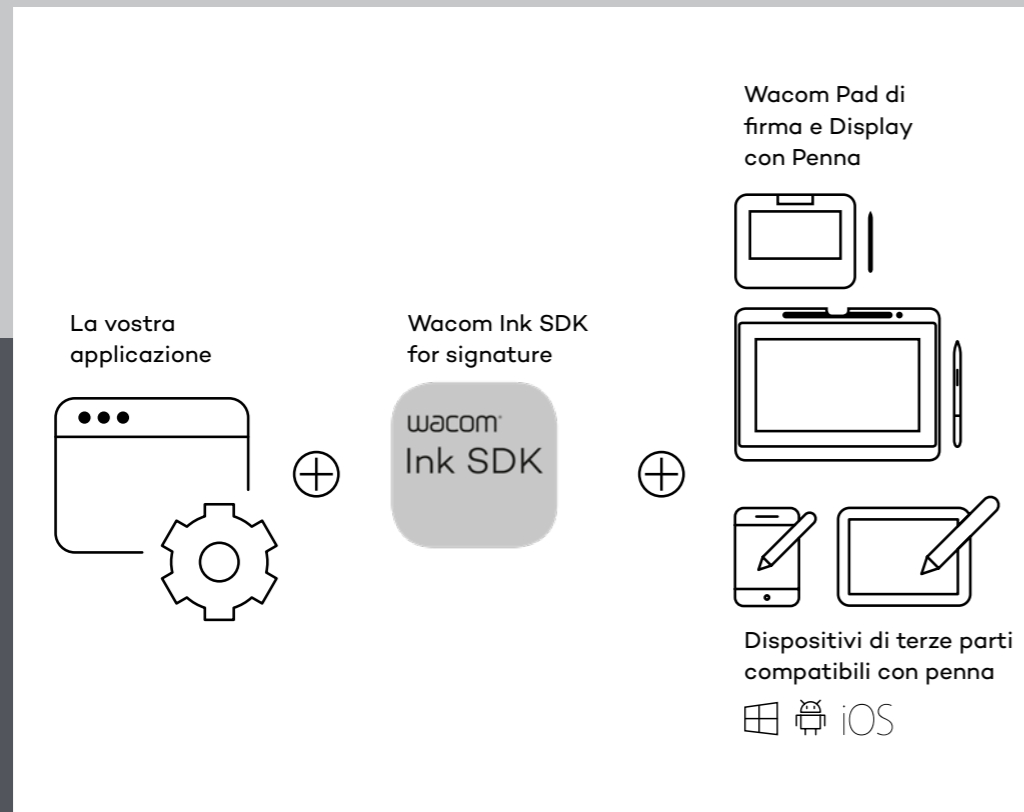
*Easy electronic
signature
integration*

Consente di acquisire firme elettroniche con l'accuratezza di quelle biometriche su dispositivi Wacom o con device muniti di penna di terze parti



Acquisite firme autografe

On Wacom and third-party devices



Il Wacom Ink SDK for Signature rende facile l'acquisizione di firme grafometriche grazie ad applicazioni utilizzabili con dispositivi Wacom o di terze parti con penna.

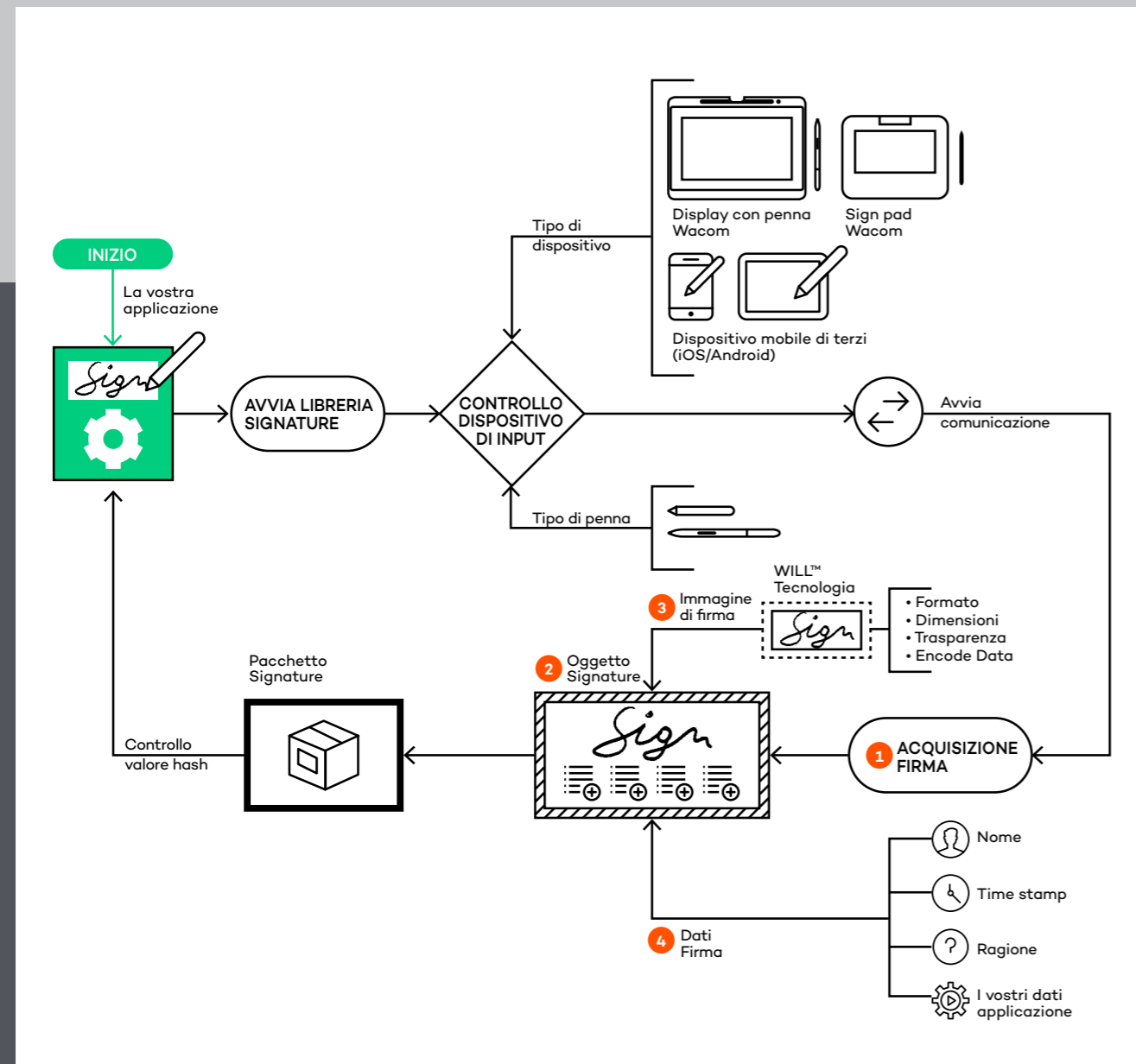
PANORAMICA

Wacom Ink SDK for signature consente agli sviluppatori di integrare facilmente l'acquisizione di firme elettroniche con l'accuratezza di quelle biometriche su dispositivi muniti di penna.

In particolare Wacom Ink SDK for signature fornisce la libreria Signature utilizzabile per acquisire firme autografe da una tavoletta con penna o dispositivo mobile Wacom o di terze parti. La libreria semplifica l'interazione con le tavolette con penna Wacom, offrendo un API per gestire e visualizzare le firme. Le funzionalità di base della SDK sono disponibili gratuitamente utilizzandole con dispositivi Wacom in ambiente Windows. La versione a pagamento della SDK include maggiori funzionalità e può essere utilizzata per attivare Wacom Digital Ink su dispositivi di terze parti in ambiente Windows, iOS e Android.

VANTAGGI PRINCIPALI

- **Integrazione semplice:** SDK è progettata per aiutare gli sviluppatori ad integrare il supporto alle firme grafometriche nei processi documentali del cliente.
- **Precisione biometrica:** Ogni acquisizione di firma include informazioni biometriche quali: posizione, pressione, inclinazione* della penna, velocità di movimento ed accelerazione che possono essere utilizzate a fini di verifica.
- **Dispositivo flessibile:** Supporto per dispositivi Wacom, dispositivi mobili di terze parti in ambiente Android o iOS, nonché dispositivi compatibili con Microsoft Ink.
- **Piattaforma indipendente:** I dati di firma generati dal SDK possono essere condivisi tra sistemi di firma di diversi produttori.
- **Compatibilità semplificata:** Sistema di crittografia della firma in formato ISO (opzionale) o FSS (brevettato da Wacom) e contenente maggiori informazioni come time stamp e ubicazione, supportando la prevenzione di frodi nei confronti dei clienti finali.
- **ROI rapida:** La digitalizzazione della penna e dei flussi di lavoro cartacei tramite SDK garantisce ROI per clienti finali con una maggiore efficienza, processi più rapidi e un'esperienza del cliente migliorata.



Quattro elementi chiave

Perfect signature workflows

COME FUNZIONA

Il Wacom Ink SDK for signature è composto da quattro elementi fondamentali:

1 Acquisizione firma

Un'applicazione che utilizza la libreria Signature vi offrirà un punto di inizio per l'acquisizione di firme, ad esempio, visualizzando un pulsante "firma".

- La funzione di acquisizione firma isola l'applicazione dal tipo di dispositivo a input penna.
- La libreria Signature rileva il tipo di dispositivo connesso e automaticamente esegue il codice richiesto per comunicare con esso.
- A prescindere dal dispositivo, la libreria Signature consente ad un'applicazione di utilizzarla nel modo più comune.

Si apre una finestra di dialogo che rende il processo di firma indipendente dal documento di base su cui andrà applicata la firma. Ad esempio, se è stata ingrandita la vista del documento, è ancora possibile acquisire la firma nel metodo normale e poi regolarla ed adattarla all'area di visualizzazione del documento.

2 Oggetto di firma

La libreria Signature crea un oggetto Signature per mantenere una firma acquisita. Un'applicazione può creare una firma sia in FSS che in formato ISO, come definito dallo standard ISO/IEC 19794-7. Le firme FSS possono essere salvate sotto forma di testo binario o Base64 e memorizzano le informazioni biometriche generate dalla penna Wacom, che poi saranno utilizzate per contribuire a verificare la genuinità della firma. Le firme ISO possono essere salvate in formato binario o XML. Per una maggiore sicurezza, è possibile criptare entrambi i formati ai sensi della norma ISO/IEC 19794-7.

3 Immagine di firma

È fornito una API per creare un'immagine di firma da un oggetto Signature. Le opzioni includono:

- Formato immagine (png/bmp, ecc.)
- Dimensioni immagine
- Trasparenza
- EncodeData

L'opzione EncodeData crea un'immagine della firma, contenente l'intero oggetto di firma nascosto, ad esempio, negli attributi pixel (utilizzando la steganografia).

Mentre i dati non sono immediatamente visibili nell'immagine, l'API consente di estrarre l'oggetto Signature che può essere poi utilizzato per un'ulteriore elaborazione, ad esempio per estrarre i dettagli dell'acquisizione di firma.

4 Dati di firma

I dati vengono memorizzati nell'oggetto di firma in un formato proprietario (FSS) o ISO (come descritto in precedenza) e viene fornito un API per estrarne i componenti:

- Nome
- Ragione
- Data del time stamp
- Dati specifici dell'applicazione

Un tipo di dato specifico dell'applicazione è la funzione di hash di un documento firmato. Prima di avviare l'acquisizione di firma, l'applicazione può calcolare il valore hash del documento ed inserirlo nei dati di firma. Successivamente l'applicazione PDF può ricalcolare l'hash del documento ed utilizzare l'API per confrontare i nuovi valori con quelli salvati e determinare se sono state fatte delle modifiche durante il processo di firma. È possibile poi usare i risultati per indicare la validità di una firma all'interno del documento.

Per maggiori informazioni, fare riferimento alla documentazione sul sito:
developer-docs.wacom.com



VERSIONI DEL PRODOTTO

Il Wacom Ink SDK per firma è disponibile nelle versioni gratuite e su licenza:

Wacom Ink SDK per firma Enterprise

richiede una licenza a pagamento ed è disponibile per Windows, iOS e Android. Esso può essere utilizzato per una vasta gamma di dispositivi Wacom e dispositivi di terze parti con penna.

Wacom Ink SDK per firma Lite – Versione gratuita solo per Windows con funzioni limitate ed utilizzabile solo con dispositivi Wacom.

LICENZE

Wacom Ink SDK per firma Enterprise è disponibile per sviluppatori di soluzione che acquistano su base singola e quota annuale.

La registrazione prevede:

- Numero illimitato di applicazioni commerciali
- Nessuna limitazione di spesa per l'applicazione
- Assistenza completa

Per eventuali domande, contattare il proprio rappresentante Wacom utilizzando i dettagli della pagina seguente.

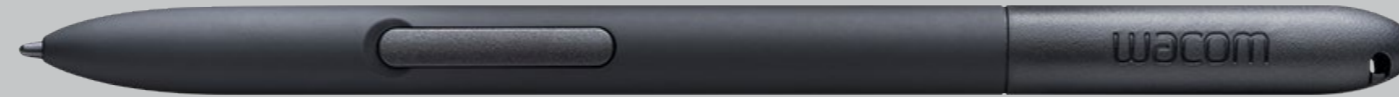
Wacom Ink SDK per versioni di firma

Versione Wacom Ink	Compatibilità hardware	SDK contiene	Funzionalità
Wacom Ink SDK for Signature Enterprise	Per dispositivi Wacom e device di terze parti con penna	<ul style="list-style-type: none"> • Libreria Signature   iOS • Libreria SigCaptX  	Firma grafometrica, crittografia, supporto ISO, supporto completo dei browser
Wacom Ink SDK for Signature Lite	Solo per dispositivi Wacom	<ul style="list-style-type: none"> • Libreria Signature Lite  • Libreria SigCaptX  	Firma grafometrica Supporto completo dei browser

Nota per SigCaptX:

La libreria Signature per Windows è installata come ActiveX controls e può essere utilizzata direttamente in Internet Explorer. Altri browser (Firefox/Chrome/Edge) non supportano ActiveX e richiedono l'installazione della libreria SigCaptX.

More human



More digital

Vi interessa integrare il Wacom Ink SDK per firma nella vostra soluzione?

Parliamone: +49 211 385 48 0 /// solutions@wacom.eu

Wacom per il Business si avvale di decenni di leadership nella tecnologia della penna digitale per aiutare le organizzazioni a digitalizzare processi che richiedono interazione tra le persone. Miglioriamo i dispositivi Wacom e di terze parti con la nostra penna attraverso un software che memorizza i dati biometrici e li visualizza accuratamente grazie all'inchiostro digitale. Queste integrazioni consentono alla nostra rete globale di partner di introdurre l'uso di annotazioni e firme elettroniche manoscritte nei loro flussi di lavoro organizzativi senza alcuna difficoltà.

Il risultato: processi privi di supporti cartacei con una sensazione familiare, seppur digitale, di scrittura su carta. Inoltre, il nostro standard WILL™ 3.0 (Wacom Ink Layer Language) per l'inchiostro universale sta favorendo la nascita di nuove applicazioni grazie alle quali la prossima generazione di customer experience avrà un volto ancora più umano e caratteristiche ancora più digitali.

WACOM® for Business



business.wacom.com

© 2019 Wacom Europe GmbH. Per maggiori informazioni, contatta:
Wacom Europe GmbH, Völklinger Straße 1, 40219 Düsseldorf, Germany
solutions@wacom.eu · +49 211 385 48 0