

Fiche technique

Wacom Ink SDK for verification

*Pour des
signatures
de confiance*



WACOM® for Business



Wacom Ink SDK for verification

Définition et fonctionnement

Qu'est-ce que Wacom Ink SDK for verification?

Une méthode logicielle de vérification numérique en temps réel des eSignatures manuscrites. En tant que telle, elle contribue à prévenir la fraude dans un large éventail de flux de travail centrés sur la signature dans les services financiers, la santé et le secteur public. En outre, elle est bien plus précise que les contrôles visuels effectués par les employés.

Comment la solution Wacom Ink SDK for verification fonctionne-t-elle ?

Le SDK peut être utilisé pour connecter une application telle qu'un système de gestion de la relation client, qui sert à stocker des exemples authentiques de signatures de clients, dans le système de vérification des signatures du SDK.

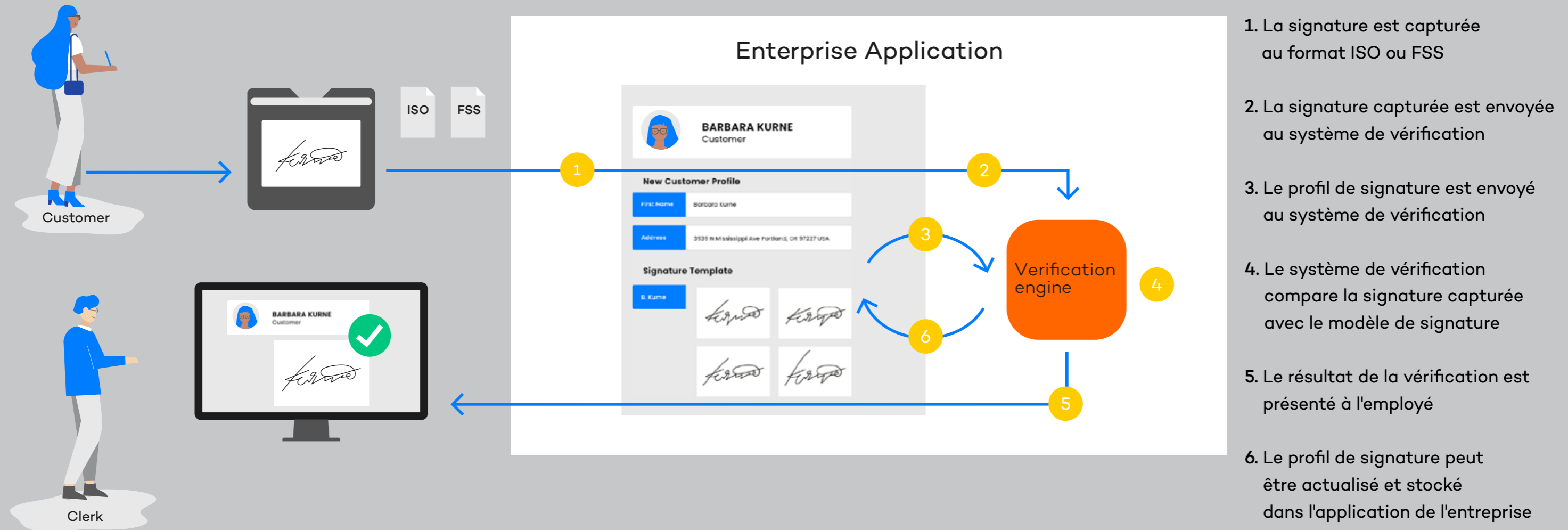
Lorsqu'une nouvelle eSignature manuscrite est capturée sur un dispositif compatible, le système de vérification la compare en temps réel avec un ensemble d'exemples authentiques. Il génère ensuite un message d'acceptation ou de rejet simple, très précis et instantané. Ce message est basé sur un score de comparaison généré par le système de vérification compris entre 0 et 1, où 0 équivaut à une absence totale de correspondance et 1 à une correspondance exacte.



Wacom Ink SDK for verification

Exemple de flux de travail, Services financiers

De nombreuses transactions doivent encore être autorisées par une signature du client.
La technologie de vérification de Wacom aide l'employé à vérifier la signature en la comparant automatiquement aux signatures déjà stockées dans le système.



En quoi la solution de Wacom est-elle différente ?

L'approche de Wacom en matière de vérification de signatures repose sur des décennies d'expertise dans le développement de matériel et de logiciels d'eSignature manuscrite. >Contrairement aux solutions alternatives, elle :

1. Est optimisée pour deux scénarios : les personnes non autorisées qui imitent une signature et les signataires authentiques qui dissimulent leur propre signature.
2. Prend en charge dans une seule et même solution la comparaison en temps réel de signatures numériques et à base d'images.
3. Est compatible avec les dispositifs Wacom et tous les matériels tiers qui génèrent des eSignatures manuscrites au format ISO.
4. Permet la vérification à partir d'une seule signature et l'amélioration progressive de la précision de la vérification au fur et à mesure de la saisie des signatures.
5. Offre une voie de migration directe des signatures papier numérisées vers une solution eSignature manuscrite entièrement numérique.
6. Réduit les risques de non-conformité car aucune donnée n'est stockée par le SDK, contrairement aux solutions basées sur serveur.



Comment le SDK est-il mis en œuvre ?

Le Wacom Ink SDK for verification est un SDK léger qui permet une intégration rapide et aisée avec les applications et l'infrastructure existantes.

Il est compatible avec tout type d'application, comme un système de gestion de la relation client, qui peut stocker un fichier de signature, et avec tout matériel qui capture les eSignatures manuscrites au format ISO.

Contrairement aux autres solutions qui nécessitent leur propre infrastructure de serveur propriétaire, le Wacom Ink SDK for verification est installé sur le propre serveur du client et est appelé par l'application correspondante via une API.

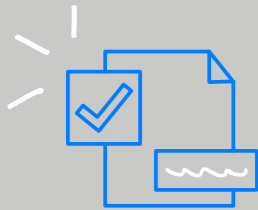
Toutes les eSignatures et les données capturées sont également stockées sur le serveur du client, et non par le SDK. Cela élimine tout risque potentiel lié à la non-conformité ou à la confidentialité des données.

Quels sont les cas d'utilisation typiques ?



Secteur bancaire

Vérification en temps réel des identités pour les transactions importantes telles que les contrats hypothécaires ou les retraits importants d'espèces.



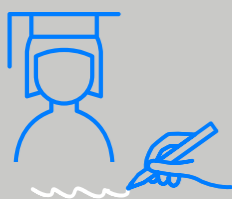
Secteur public

Prévention des fraudes électorales en vérifiant que les votes par correspondance lors d'une élection ont été uniquement remplis et soumis par des citoyens éligibles.



Santé

Protection de l'autorité des responsables médicaux dans le cadre de l'approbation de procédures ou médicaments spécifiques, conformément aux exigences de conformité.



Enseignement

Confirmation de l'identité des étudiants lorsqu'ils arrivent dans un centre d'examen pour passer des épreuves importantes.



Hôtellerie

Prévention contre le vol de biens de valeur en confirmant l'acceptation autorisée des livraisons dans les restaurants, etc.

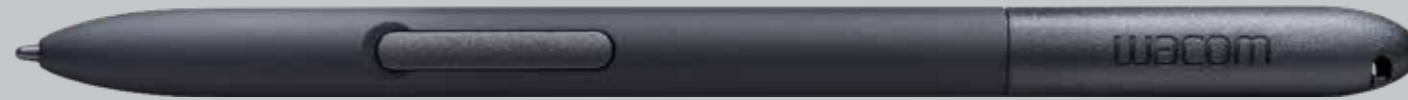
Signature
Verified ✓

Essayez
gratuitement
*Jugez par
vous-même*



Veillez visiter cette URL pour vous enregistrer afin d'obtenir une version d'essai gratuite du Wacom Ink SDK for verification : wacom.com/loremipsum

More human



More digital



Japan (HQ)

For more information please contact:
Wacom Co., Ltd. · Sumitomo Fudosan Shinjuku Grand Tower 31F, 35F,
8-17-1 Nishi-Shinjuku, Shinjuku-ku, Tokyo 160-6131, Japan
vm-info@wacom.co.jp · 03-5337-6706



Americas

For more information please contact / Pour de plus amples informations,
veuillez contacter / Para obtener información adicional, póngase en contacto
con: Wacom Technology Corporation · 1455 NW Irving Street, Suite 800 |
Portland, OR 97209 USA
esign@wacom.com · 1-503-525-3100



Europe, Middle East and Africa

For more information please contact / Pour de plus amples informations,
veuillez contacter / Para obtener información adicional, póngase en contacto
con: Wacom Europe GmbH · Völklinger Straße 1, 40219 Düsseldorf, Germany
solutions@wacom.eu · +49 211 385 48 0



China

For more information please contact:
Wacom China Corporation · 518, West Wing Office, China World Trade Center,
No. 1 Jianguomenwai Avenue, Chaoyang District, Beijing 100004, China
e-signature@wacom.com · 400-810-5460

Hong Kong

For more information please contact:
Wacom Hong Kong Ltd. · Unit 1610, 16/F, Exchange Tower, 33 Wang Chiu Road
Kowloon Bay, Hong Kong
e-signature@wacom.com · +852 2573 9322



Australia

For more information please contact:
Wacom Australia Pty. Ltd. · Ground floor, Building 1, 3 Richardson Place,
North Ryde, NSW, 2113, Australia
Contactapbs@Wacom.com · +61 2 9422 6730

Korea

For more information please contact:
Wacom Korea Co., Ltd. · Rm #1211, 12F, KGIT Sangam Center, 402 Worldcup
Bukro, Mapo-gu, Seoul 03925, Korea
Contactapbs@Wacom.com · 080-800-1231

Singapore

For more information please contact:
Wacom Singapore Pte. Ltd. · 5 Temasek Boulevard, #12-09, Suntec Tower Five,
Singapore 038985, Contactapbs@Wacom.com · (503) 525-3100

India

For more information please contact:
Wacom India Pvt. Ltd. · 426, Tower B, DLF Building Jasola District Centre,
Mathura Road, New Delhi 110025 India, Contactapbs@Wacom.com
Customer Support: 000-800-100-4159, +91-11-47239412

WACOM® for Business

wacom.com/for-business

© 2020 Wacom Co., Ltd.